

# CRYSTAL

クリスタル

*Worldwide Voyages*



*Travel Harmony* トラベルハーモニー

SINCE 1994



# PERFECTLY AT HOME

Crystalの船に足を踏み入れた瞬間、  
それはまるで——帰ってきたような感覚。

クルーひとりひとりの温かな笑顔。  
ゆったりとした時間が流れる、  
心地よく、美しく遊べられたスイートとラウンジ。

この上ないつろぎが、  
あなたを優しく包み込みます。

——もう、どこにも行きたくなくなるほどに。



## ALL INCLUSIVE

オールインクルーシブの快適さ

下記のすべてがクルーズ料金に含まれます

- ◆ バトラーサービス
- ◆ ダイニングでのお食事
- ◆ 各種エンターテイメント
- ◆ アルコールを含むドリンク
- ◆ 24時間のルームサービス
- ◆ Wi-Fi
- ◆ 基本的なチップ



### A WARM WELCOME

## 究極のやすらぎが、ここに。

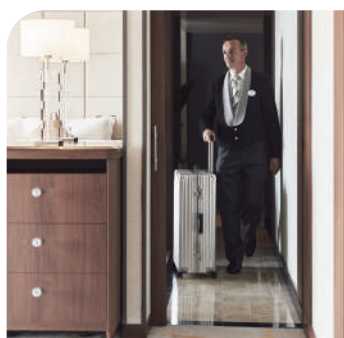
どの港に降り立っても、船に戻れば、いつもの笑顔と“おかえりなさい”が待っています。あなたの名前も、お好みも、クルーはまるで家族のように覚えています。そのぬくもりと心配りが、Crystalの旅をただの移動ではない、心の贅沢へと変えてくれます。



### INTUITIVE SERVICE

## 必要なときに、そっとそこに。

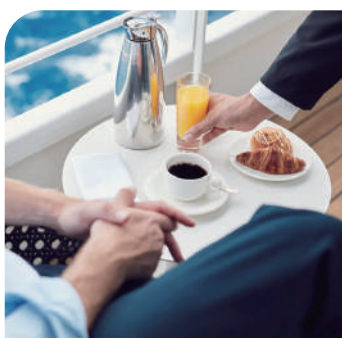
大げさすぎず、遠すぎず——Crystalのクルーは、あなたが求める前に、そっと気づいて寄り添います。お手伝いが必要なときは、いつでもそばに。それでいて絶妙な距離感が、心地よさの秘密です。大きなことも、小さなことも。あなたの旅がもっと自由で、もっと豊かになるように。



### BUTLERS AT EVERY CATEGORY

## 全てのゲストに、専属のバトラーを。

Crystalでは、すべての客室カテゴリーにパーソナルバトラーが常駐。一歩先を読むおもてなしで、旅のはじまりから終わりまで、すべてがスムーズで心地よい時間に。あなたの滞在が、まるで夢のように流れるような体験となるように一完璧な陰の立役者が、そっと支えます。



### 24-HOUR IN-SUITE DINING

## いつでも、くつろぎのままに。

朝はベッドでゆっくりと。夜は静かな時間を、部屋でワインとともに。あるいは、海を眺めながらのランチタイムも。そんな気分ときは、24時間対応のインスイートダイニングをどうぞ。豊富なメニューをお好きな時間に、まるで専属シェフのような贅沢をお届けします。

# DINING

船内には9つのレストランがあり、ゲストを美食の旅へと誘います。

日本を感じることができるシグネチャーレストランから、地元の新鮮な食材を使った日替わりメニューのダイニングまで、その日の気分でお好きなグルメをお楽しみください。





## ウミ・ウマ by ノブ・マツヒサ

🕒 予約制

世界的な日本料理シェフ、松久信幸氏の和食ダイニングであり、独創的なコンテンポラリー・キューズを誇るノブ。美しい内装と自慢の和&ペルーのフュージョン料理に酔いしれませんか。  
(ウマウミ内にある寿司バーは予約不要。空いていれば利用可能)



## オステリア・ドヴィディオ 🕒 予約制

伝統的なイタリア料理をモダンにアレンジした高級スペシャルティ・レストラン。クルーズ中、一度は是非。



## ヴィンテージルーム 🕒 予約制

洋上で楽しむ、お料理と最高級ヴィンテージワインの贅沢なペアリングはいかがですか。至福のひとつときを。



## ビーフバー

ビーフや海の幸・山の幸など、世界のストリートフードを新鮮な食材で調理。シェフの技と共に、スタイリッシュな空間でシェアしてお召し上がりいただけます。



## トライデントグリル

景色を眺めながらハンバーガーをお楽しみください。開放感あふれるプールサイドのエlegantなテラスで、心地よい風を感じながら屋外のお食事をどうぞ。



## ウォーターサイドレストラン

オーシャンビューの美しいレストランで、季節のお料理をお召し上がりください。朝食・ランチ・ディナーにそれぞれ予約不要でご利用いただけます。



## ザ・ビストロ

パリのビストロ風カフェ&バーで、朝は焼きたてのペストリー、ベーグル、フルーツなどの軽食、午後は世界各国のチーズ、パテ、生ハム、スモークサーモン、デザートなどをお楽しみいただけます。



## マーケットプレイス

ビュッフェスタイルのダイニング。朝食とランチには、前菜からデザートまでバラエティ豊かなメニュー。色鮮やかなアラカルトに目も舌も大満足！予約不要でご利用いただけます。



## スクーप्ス・ジェラートバー

新鮮なトッピングと自家製クッキーが自慢の、豪華なアイスクリーム・バー。洋上の空気を浴びながら、オーシャンビューの特等席で甘いデザートをどうぞ。



# ENTERTAINMENT & WELLNESS





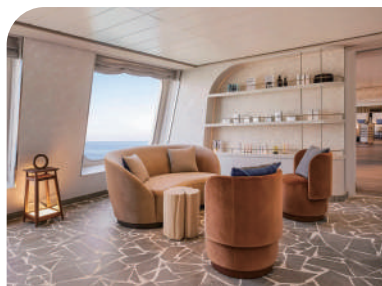
### カジノ

華やかな新カジノのブラックジャック、ルーレット、スロットマシンで運試し。上流階級のスリルと外航船カジノの魅力をお存分に堪能ください。



### シアター

ブロードウェイスタイルの華やかなショーや講演会、各種レッスンやイベントが開催される劇場に、最新作が上映される映画館も完備しています。



### スパ

Crystalの熟練セラピストが、テクノロジーと手技を巧みに組み合わせ、旅の疲れをほぐしながら、頭からつま先までの若返り施術をお届けします。



### スポーツ施設

バドミントンコートに加え、ゴルフ練習用のネットやバッティンググリーンも完備。洋上でもアクティブに体を動かし、爽快なひとときをお過ごしいただけます。

## SPECIAL PROMOTIONS

### お得なプロモーション

下記プロモーションにはお申込期限や適用コースが限定されているものもございます。詳細はトラベルハーモニーまでお問い合わせください。



#### ◆ 期間限定特典

最大\$5,000割引+\$500の船内利用クレジット

#### ◆ おひとり様もお得

一人旅でも追加代金を大幅に抑えた特別料金

#### ◆ 連続クルーズ割引

2コース以上の連続乗船で特別割引

#### ◆ 初回乗船&ご入会特典

初めてのご乗船+リピーター会員入会で特典あり

#### ◆ 早期予約割引

ご出発9か月以上前のご予約&全額支払いで10%割引

#### ◆ ご紹介割引

新規のお客様とご紹介者の双方に割引や特典をご用意

#### ◆ リピーター割引

リピーター会員様は常に 2.5%割引

#### ◆ 船内予約割引

船内で次回のクルーズをご予約いただくと2.5%割引

# DESTINATIONS

クリスタルの旅を最も的確に表す言葉は、「没入感があり、豊かで、夢中になれる」です。夢を追いかけて、思いのままに発見してください。旅は、エキゾチックでトロピカルな人里離れた隠れ家から、文化豊かで深いスピリチュアルを探求する場所まで、多岐にわたります。





## ヨーロッパと地中海

かつて帝国が支配し、文化と芸術の進歩的な中心地の中にその歴史を物語る記念碑が今も建っている国や都市を探索しましょう。



## アメリカ大陸とカリブ海

島の至福の静けさに浸り、白い砂浜で遊んだり、伝説の遺跡を探訪したり、何世紀にもわたって探検家や船乗り、旅行者を魅了してきたターコイズブルーの海で泳いだりしましょう。



## 北米とカナダ

母なる自然は魔法をかけ、金箔の邸宅、歴史ある灯台、そして世界有数の都市が彩るドラマチックな海岸線を背景に、鮮やかな秋の色彩を映し出します。歴史の足跡を辿り、最も純粋な野生生物の姿を目の当たりにしてください。



## バルト海と北欧

北欧の伝説の都市で冒険心を解き放ちましょう。かつて王や女王、城や大聖堂が栄えた地を旅し、今ではすっかりモダンな雰囲気漂わせる場所へと足を踏み入れましょう。



## アラスカ

鷲が舞い、雪を頂いた山々が天に届く雄大な自然の中で、氷河の谷や杉の生い茂る森、ドラマチックなフィヨルド、光り輝く海など、素晴らしい冒険と発見を体験してください。



## アフリカとインド洋

アフリカとインド洋地域は、その多様性で冒険者を魅了します。エジプトの有名なピラミッドで古代文明を紐解いたり、セイシェルやザンジバルの豊かな野生生物や美しいビーチを探索したりと、この魅惑的な地域は、忘れられない体験のパッケージを提供してくれます。



## オーストラリアとニュージーランド

サンゴ礁や熱帯雨林から、息を呑むほど美しいフィヨルドや伝説の風景まで、ここには自然が溢れる土地と洗練されたアクティビティが揃っています。オークランドからシドニーまで、温かいおもてなしが冒険をさらに豊かに彩ります。



## 南太平洋

素晴らしいビーチに囲まれ、緑豊かな熱帯雨林に覆われ、透き通る海にキスされた、宝石のような南太平洋の島々は、古くから偉大な芸術家たちの大切なミュージーズであり、その穏やかな自然の美しさですべての人々を魅了してきました。



## アジア

アジアの絶妙な自然美を探索する旅に、畏敬の念を抱きながら足を踏み入れてください。山と海、古代と現代が織りなす豊かな歴史は、壮大な発見と尽きることのない冒険を約束します。



## 南アメリカ

南米の絶妙な自然美を探索する旅は、畏敬の念を抱く旅です。豊かな歴史と、山と海、古代と現代が織りなす融合が、壮大な発見と尽きることのない冒険を約束します。

# クリスタル・シンフォニー

## CRYSTAL SYMPHONY

### スイート&ゲストルーム



#### COMPLEMENTARY SERVICES & AMENITIES

すべてのスイートでご利用いただける  
無料サービス&アメニティ

- ◆ ウェルカムシャンパン
- ◆ お部屋に毎日届くフレッシュフルーツ  
(リクエストに応じて)
- ◆ ターンダウンサービス靴
- ◆ 靴磨きサービス
- ◆ 荷解きと荷造りのお手伝い
- ◆ ピローメニュー
- ◆ 金庫
- ◆ ORTIGIA (オルティージャ) の  
バスアメニティ
- ◆ ETRO (エトロ) のバスローブ
- ◆ インタラクティブタブレット
- ◆ ヘアドライヤー
- ◆ ヘアアイロン (リクエストに応じて)



2023年クリスタル・ペントハウス・スイート

### クリスタル・ペントハウス・スイート

スイート:最大84㎡ | ベランダ:10㎡

- チーク材の家具付き広いプライベート・ベランダ
- 広々としたリビングルームにはテレビ、特注のウールカーペット、ウォールナットの床、キャビネット、スワロフスキー®製のシャンデリア
- オーシャンビューのダイニングエリア
- 独立した書斎
- 特注のビルトインバー
- クイーンサイズベッドまたはツインベッド、テレビ、2つのウォークインクローゼットを備えた広いベッドルーム
- ジャグジー付きバスタブ、クリスタルの壁掛け照明、カラカッタ大理石の床、独立したシャワー、ビデを備えたオーシャンビューのマスターバスルーム
- ゲスト用バスルーム
- ウミ・ウマとオステリア・ドヴィデオのルームサービス
- ウミ・ウマとオステリア・ドヴィデオの無制限ダイニング (要予約・空き状況によります)
- ターンダウンサービス (手作りトリュフ付)
- スイート内でのカクテルパーティー
- ランドリーとドライクリーニング (無制限・無料)
- プライベート送迎 (要リクエスト)
- 乗船日のターミナルからスイートまでのパトラーまたはコンシェルジュによるエスコート
- 生花
- アフタヌーン・カナッペ
- ネスプレッソ・コーヒーメーカー
- 双眼鏡

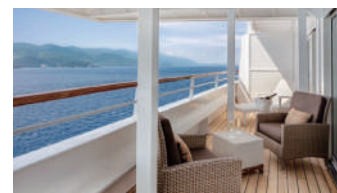


2023年  
ジュニア・クリスタル・ペントハウス・スイート

### ジュニア・クリスタル・ペントハウス・スイート

スイート:最大60㎡ | ベランダ:15㎡

- 広いプライベート・ベランダ
- 広々としたリビングルーム
- 独立したダイニングエリア
- テレビ2台
- 独立したベッドルーム
- 化粧台 (ベッドルーム)
- 豪華な長具を備えたクイーンサイズベッドまたはツインベッド、3人目のゲスト用のベッド
- ジャグジー付きバスタブ、独立したシャワー、ビデ
- ウォークイン・クローゼット
- ウミ・ウマとオステリア・ドヴィデオのルームサービス
- ウミ・ウマとオステリア・ドヴィデオの無制限ダイニング (要予約・空き状況によります)
- ターンダウンサービス (手作りトリュフ付)
- スイート内でのカクテルパーティー
- クルーズ10日につき、ドライクリーニング5着、ランドリーパック1袋
- 無料プレスサービス (5着/日)
- プライベート送迎 (要リクエスト)
- 乗船日のターミナルからスイートまでのパトラーまたはコンシェルジュによるエスコート
- 生花
- アフタヌーン・カナッペ
- ネスプレッソ・コーヒーメーカー
- 双眼鏡



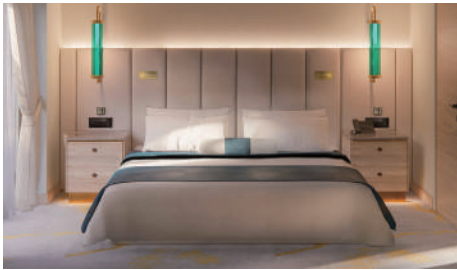


- プライベート・ベランダ
- 広々としたリビングルームとダイニングエリア
- 豪華な寝具を備えたクイーンサイズベッドまたはツインベッド、3人目のゲスト用のベッド
- ウォークイン・クローゼット
- テレビ2台
- 乾燥機付き洗濯機（一部のスイート）
- 独立したバスタブ（クラシックスイート）
- ビデ（クラシックスイートおよび2017年にリニューアルしたスイート）
- ターンダウンサービス（手作りトリュフ付）
- クルーズ10日につき、ドライクリーニング5着、ランドリーパック1袋
- 無料プレスサービス（5着/日）
- アフタヌーン・カナッペ
- ネスプレッソ・コーヒーメーカー
- 双眼鏡



2023年サファイア・ベランダ・スイート

**サファイア・ベランダ・スイート**  
スイート：最大40㎡ | ベランダ：最大10㎡



- 大きな四角窓
- 広々としたリビングルームとダイニングエリア
- 豪華な寝具を備えたクイーンサイズベッドまたはツインベッド、3人目のゲスト用のベッド
- ウォークイン・クローゼット
- テレビ2台
- ターンダウンサービス（手作りトリュフ付）
- クルーズ10日につき、ドライクリーニング5着、ランドリーパック1袋
- 無料プレスサービス（5着/日）
- アフタヌーン・カナッペ
- ネスプレッソ・コーヒーメーカー
- 双眼鏡



2023年サファイア・オーシャンビュー・スイート



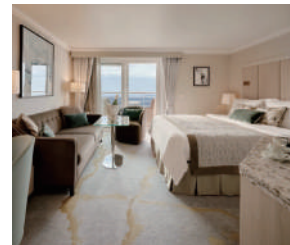
**サファイア・オーシャンビュー・スイート**  
スイート：最大40㎡



- プライベート・ベランダ
- 広々としたリビングエリア
- テレビ
- 豪華な寝具を備えたクイーンサイズベッドまたはツインベッド
- 化粧台（ドレッシング・エリア）
- ウォークイン・クローゼット
- 乾燥機付き洗濯機（一部のスイート）
- 独立したバスタブ（クラシックスイート）
- アフタヌーン・カナッペ
- ネスプレッソ・コーヒーメーカー
- 双眼鏡



2017年アクアマリン・ベランダ・スイート



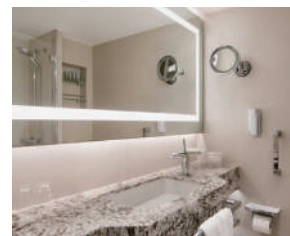
**アクアマリン・ベランダ・スイート**  
スイート：最大30㎡ | ベランダ：8㎡



2023年ダブル・ゲストルーム・ベランダ



2023年ダブル・ゲストルーム・オーシャンビュー  
シングル・ゲストルーム・オーシャンビュー



**ダブル・ゲストルーム・ベランダ**  
スイート：最大20㎡ | ベランダ：最大5㎡

- プライベート・ベランダ
- ソファを備えた広々としたリビングエリア
- 豪華な寝具を備えたクイーンサイズベッドまたはツインベッド
- テレビ
- ウォークイン・シャワー

**ダブル・ゲストルーム・オーシャンビュー**  
スイート：20㎡

- 大きな四角窓
- ソファを備えた広々としたリビングエリア
- 豪華な寝具を備えたクイーンサイズベッドまたはツインベッド
- テレビ
- ウォークイン・シャワー

**シングル・ゲストルーム・オーシャンビュー**  
スイート：最大20㎡

- 大きな四角窓
- ソファを備えた広々としたリビングエリア
- 豪華な寝具を備えたクイーンサイズベッドまたはツインベッド
- テレビ
- ウォークイン・シャワー

# クリスタル・シンフォニー CRYSTAL SYMPHONY

## デッキプラン



### シップデータ

建造年: 1995年 (2025年11月改装)  
 総トン数: 51,044 トン  
 速力: 22.0 ノット  
 全長: 781 フィート  
 全幅: 99 フィート  
 客室数: 295 室  
 乗組員数: 530 名  
 乗客定員: 606 名



シーボースプール



クリスタル・オーロラ・スパ



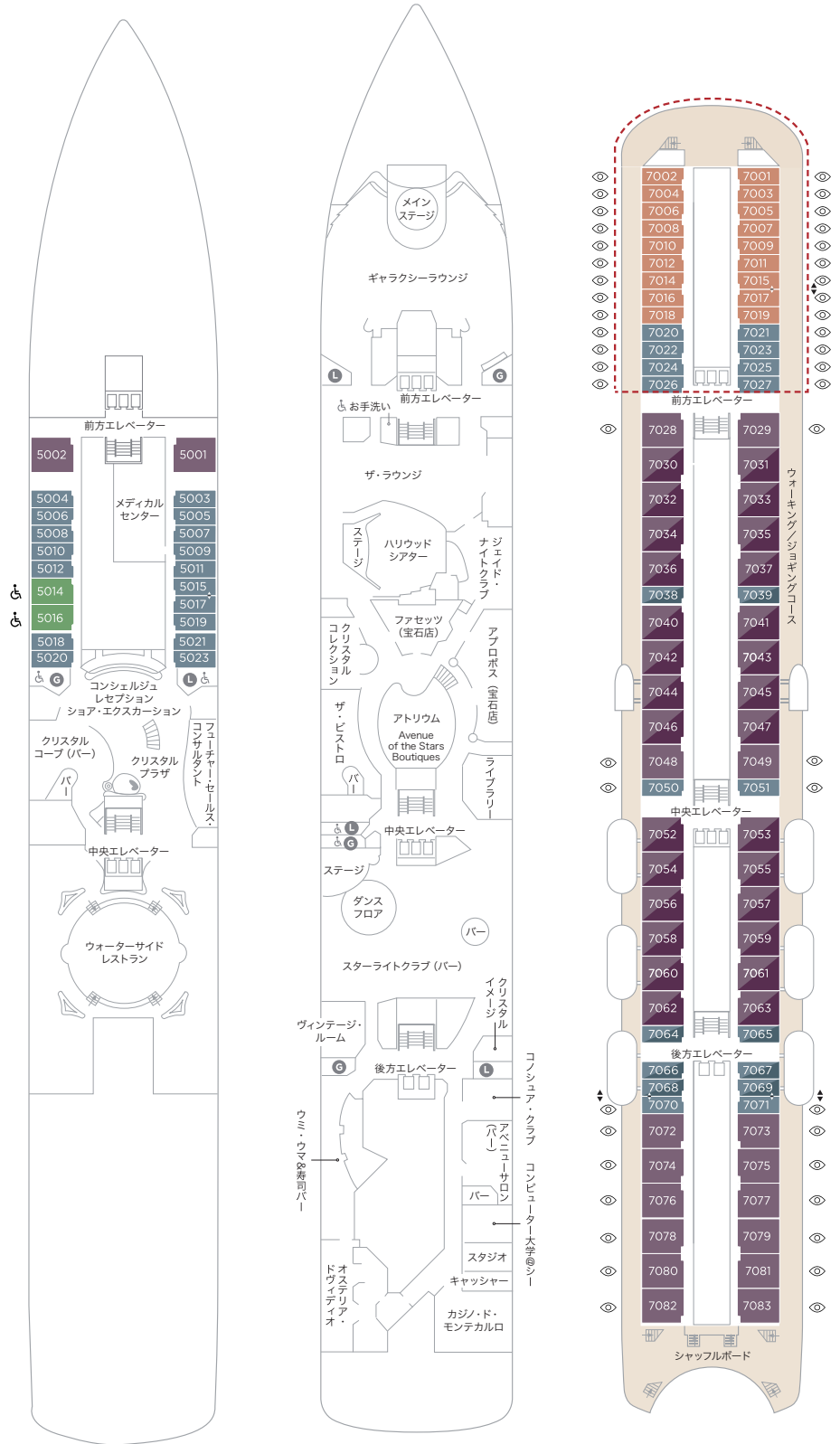
ギャラクシーラウンジ



カジノ・ド・モンテカルロ



アトリウム



デッキ 5

デッキ 6

デッキ 7

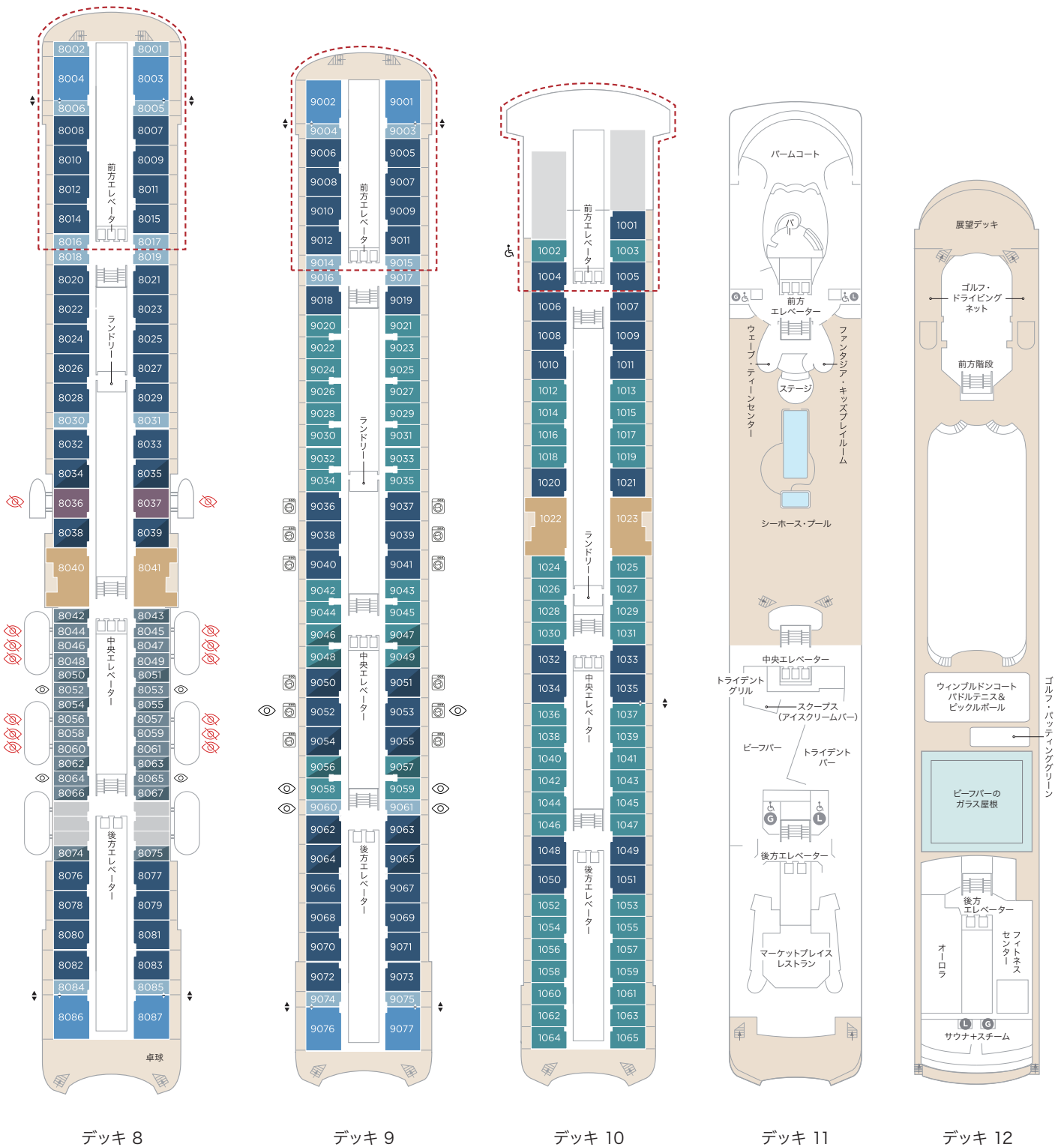
# スイート&ゲストルーム

- クリスタル・ベントハウス・スイート
- ジュニア・クリスタル・ベントハウス・スイート
- サファイア・ベランダ・スイート  
デッキ 8 & 9
- サファイア・ベランダ・スイート  
デッキ 10
- サファイア・オーシャンビュー・スイート
- アクアマリン・オーシャンビュー・スイート

- アクアマリン・ベランダ・スイート  
デッキ 9
- アクアマリン・ベランダ・スイート  
デッキ 10
- ダブル・ゲストルーム・ベランダ
- ダブル・ゲストルーム・オーシャンビュー
- シングル・ゲストルーム・オーシャンビュー
- 視界不良

- アクセシブル・スイート
- コネクティング・スイート
- バスタブ
- シャワー
- 室内洗濯機
- やや視界が制限される
- 視界が遮られている

----- 前方エレベーターより奥にあるスイートおよびゲストルームは、料金が異なる場合があります。



# クリスタル・セレニティ

## CRYSTAL SERENITY

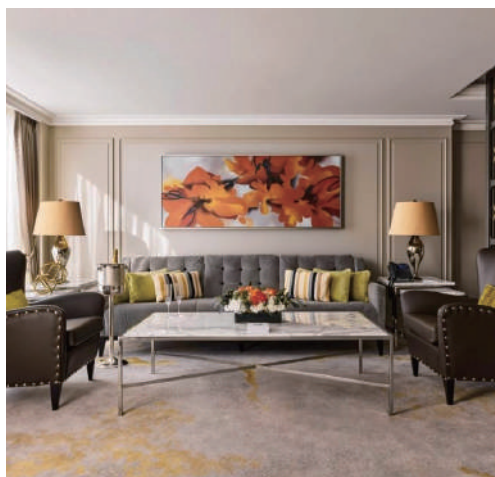
### スイート&ゲストルーム



#### COMPLEMENTARY SERVICES & AMENITIES

すべてのスイートでご利用いただける  
無料サービス&アメニティ

- ◆ ウェルカムシャンパン
- ◆ お部屋に毎日届くフレッシュフルーツ  
(リクエストに応じて)
- ◆ ターンダウンサービス
- ◆ 靴磨きサービス
- ◆ 荷解きと荷造りのお手伝い
- ◆ ピローメニュー
- ◆ 金庫
- ◆ ORTIGIA (オルティージャ) の  
バスアメニティ
- ◆ ETRO (エトロ) のバスローブ
- ◆ インタラクティブタブレット
- ◆ ヘアドライヤー
- ◆ ヘアアイロン (リクエストに応じて)



クラシック・クリスタル・ペントハウス・スイート



### クリスタル・ペントハウス・スイート

スイート: 最大117㎡ | ベランダ: 最大10㎡

- 広いプライベート・ベランダと特注の石造りの  
エントランス
- 広々としたリビングルーム
- フルサイズのスリーパーソファ、テレビ、  
クローゼットを備えた独立した書斎と  
オーシャンビューのダイニングエリア (双眼鏡付)
- テレビ2台
- 冷蔵庫とエスプレッソ/カプチーノマシンを  
備えたパトラーズ・パントリー
- クイーンサイズベッドまたはツインベッドと豪華な  
寝具を備えた広いベッドルーム
- テレビ、オーシャンビューのデュラビット社製スパ
- フローテーション・タブを備えたマスター・バス  
ルーム、シャワーの方向をカスタマイズできる  
最新式のシャワー、ヒーター付きベンチ、ビデ
- 照明付きロッドと特注の棚を備えたマスター・  
ウォークイン・クローゼット
- ゲスト用シャワールーム
- 洗練されたワンタッチ照明とサラウンド・サウンド・  
システム
- ウミ・ウマとオステリア・ドヴィデオのルームサービス
- ウミ・ウマとオステリア・ドヴィデオの  
無制限ダイニング (要予約・空き状況によります)
- ターンダウンサービス (手作りトリュフ付)
- ランドリーとドライクリーニング (無制限・無料)
- プライベート送迎 (要リクエスト)
- 乗船日のターミナルからスイートまでのパトラー  
またはコンシェルジュによるエスコート
- スイート内でのカクテルパーティー
- 生花
- アフタヌーン・カナッペ

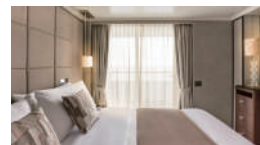


2023年  
ジュニア・クリスタル・ペントハウス・スイート

### ジュニア・クリスタル・ペントハウス・スイート

スイート: 最大60㎡ | ベランダ: 15㎡

- 広いプライベート・ベランダ
- 広々としたリビングルーム
- 独立したダイニングエリア
- テレビ2台
- 独立したベッドルーム
- 化粧台 (ベッドルーム)
- 豪華な寝具を備えたクイーンサイズベッド  
またはツインベッド、3人目のゲスト用のベッド
- ジャグジー付きバスタブ、独立したシャワー、ビデ
- ウォークイン・クローゼット
- 冷蔵庫
- ウミ・ウマとオステリア・ドヴィデオのルームサービス
- ウミ・ウマとオステリア・ドヴィデオの  
無制限ダイニング (要予約・空き状況によります)
- ターンダウンサービス (手作りトリュフ付)
- スイート内でのカクテルパーティー
- ランドリーとドライクリーニング (無制限・無料)
- プライベート送迎 (要リクエスト)
- 乗船日のターミナルからスイートまでのパトラー  
またはコンシェルジュによるエスコート
- 生花
- アフタヌーン・カナッペ
- ネスプレッソ・コーヒーメーカー
- 双眼鏡



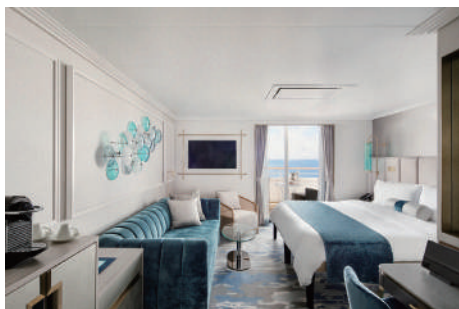


**サファイア・ベランダ・スイート**  
スイート:最大40㎡ | ベランダ:最大10㎡

- プライベート・ベランダ
- 広々としたリビングルーム
- 豪華な寝具を備えたクイーンサイズベッド  
またはツインベッド、3人目のゲスト用のベッド
- ウォークイン・クローゼット
- テレビ2台
- 独立したバスタブ (クラシックスイート)
- ビデ (クラシックスイートおよび2018年に  
リニューアルしたスイート)
- ターンダウンサービス (手作りトリュフ付)
- クルーズ10日につき、ドライクリーニング5着、  
ランドリーバック1袋
- 無料プレスサービス (5着/日)
- アフタヌーン・カナッペ
- ネスプレッソ・コーヒーメーカー
- 双眼鏡

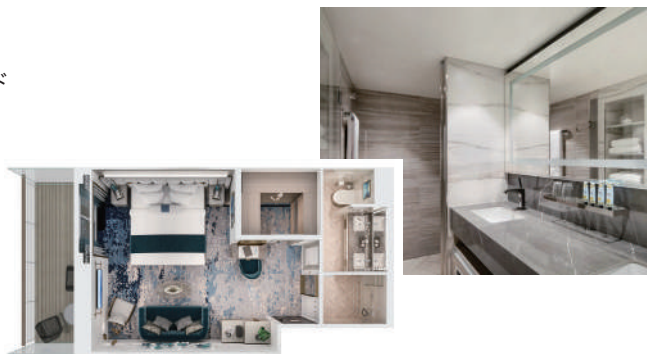


2023年サファイア・ベランダ・スイート

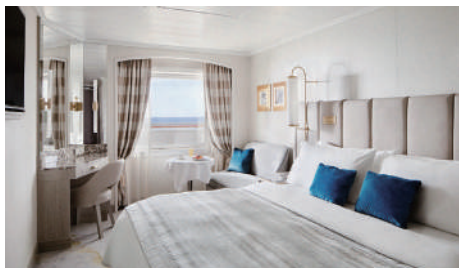


**アクアマリン・ベランダ・スイート**  
スイート:最大30㎡ | ベランダ:最大8㎡

- プライベート・ベランダ
- 広々としたリビングエリア
- 豪華な寝具を備えたクイーンサイズベッド  
またはツインベッド
- 化粧台 (ドレッシング・エリア)
- ウォークイン・クローゼット
- テレビ
- 独立したバスタブ (クラシックスイート)
- アフタヌーン・カナッペ
- ネスプレッソ・コーヒーメーカー
- 双眼鏡



2018年アクアマリン・ベランダ・スイート



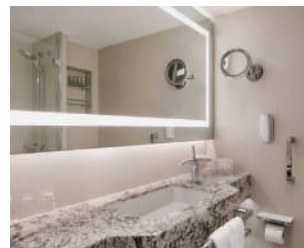
**ダブル・ゲストルーム・ベランダ**  
スイート:最大20㎡ | ベランダ:最大5㎡



2023年ダブル・ゲストルーム・ベランダ



2023年ダブル・ゲストルーム・オーシャンビュー  
シングル・ゲストルーム・オーシャンビュー



- プライベート・ベランダ
- ソファを備えた広々としたリビングエリア
- 豪華な寝具を備えたクイーンサイズベッド  
またはツインベッド
- テレビ
- ウォークイン・シャワー

**ダブル・ゲストルーム  
オーシャンビュー**  
スイート:20㎡

- 大きな四角窓
- ソファを備えた広々としたリビングエリア
- 豪華な寝具を備えたクイーンサイズベッド  
またはツインベッド
- テレビ
- ウォークイン・シャワー

**シングル・ゲストルーム  
オーシャンビュー**  
スイート:最大20㎡

- 大きな四角窓
- ソファを備えた広々としたリビングエリア
- 豪華な寝具を備えたクイーンサイズベッド  
またはツインベッド
- テレビ
- ウォークイン・シャワー



クリスタル・ペントハウス・スイート



クリスタル・ペントハウス・スイート

# クリスタル・セレニティ

## CRYSTAL SERENITY

### デッキプラン



### シップデータ

建造年: 2003年 (2023年7月改装)  
 総トン数: 68,870 トン  
 速力: 22.0 ノット  
 全長: 820 フィート  
 全幅: 105 フィート  
 客室数: 335 室  
 乗組員数: 635 名  
 乗客定員: 740 名



シーホースプール



クリスタル・オーロラ・スパ



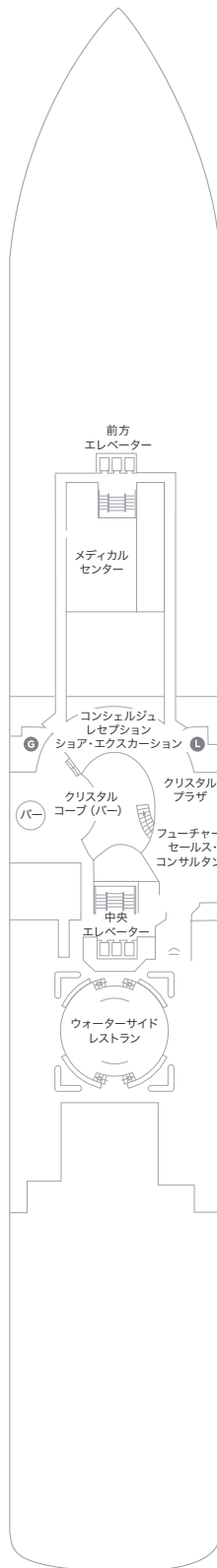
ギャラクシーラウンジ



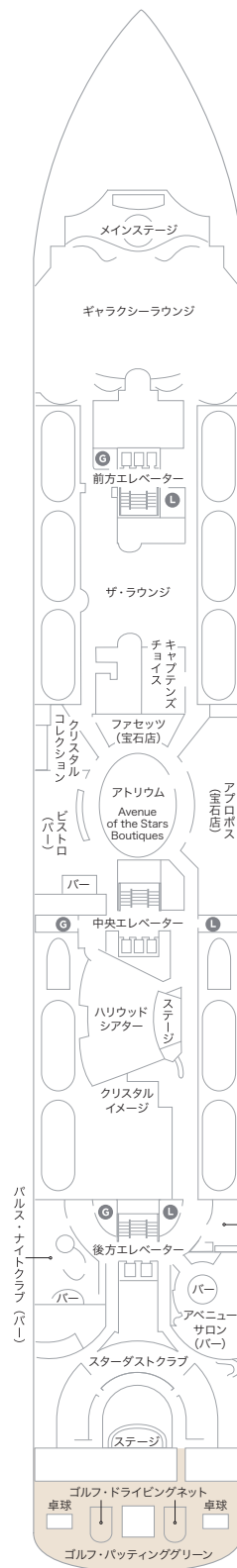
カジノ・ド・モンテカルロ



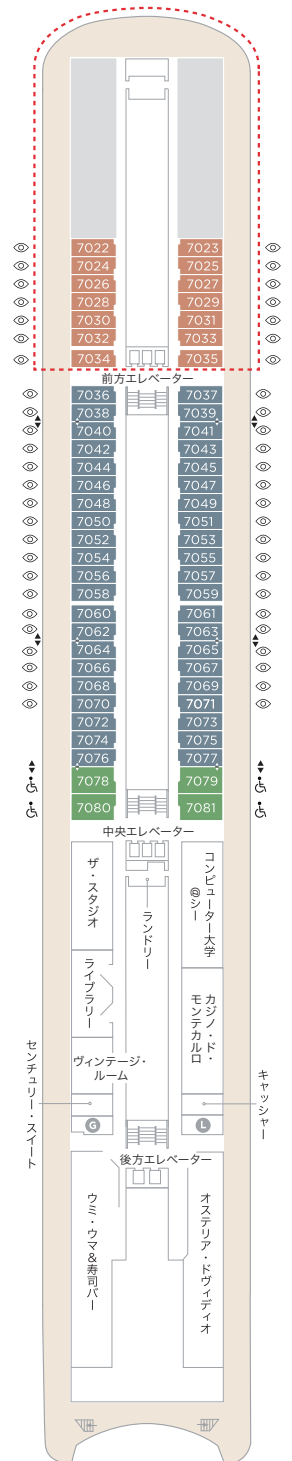
パームコート



デッキ 5



デッキ 6



デッキ 7

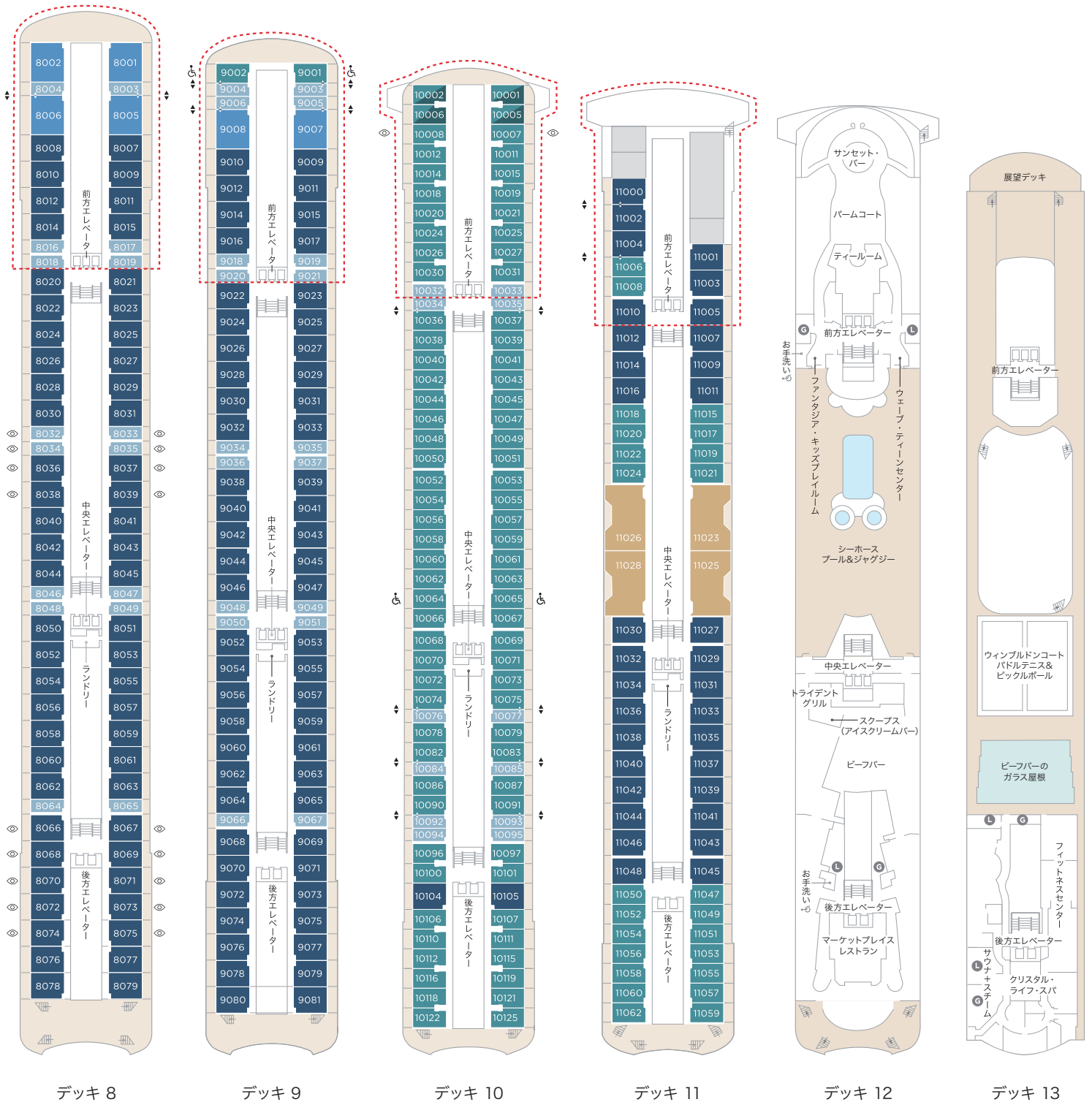
# スイート&ゲストルーム

- クリスタル・ペントハウス・スイート
- ジュニア・クリスタル・ペントハウス・スイート
- サファイア・ベランダ・スイート  
デッキ 8、9、10 デッキ 11
- アクアマリン・ベランダ・スイート  
デッキ 10 前方・後方
- デッキ 10 中央とデッキ 11

- アクアマリン・オーシャンビュー・スイート
- ダブル・ゲストルーム・ベランダ
- ダブル・ゲストルーム・オーシャンビュー
- シングル・ゲストルーム・オーシャンビュー
- 視界不良

- アクセシブル・スイート
- コネクティング・スイート
- バスタブ
- シャワー
- やや視界が制限される
- 視界が遮られている

----- 前方エレベーターより奥にあるスイートおよびゲストルームは、料金が異なる場合があります。



# クリスタル・グレース

## CRYSTAL GRACE

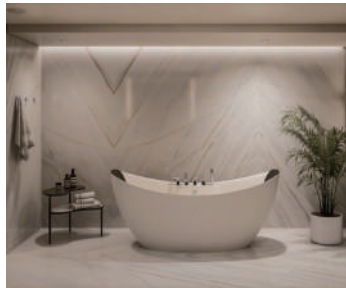
### スイート&ゲストルーム



#### COMPLEMENTARY SERVICES & AMENITIES

すべてのスイートでご利用いただける  
無料サービス&アメニティ

- ◆ ウェルカムシャンパン
- ◆ お部屋に毎日届くフレッシュフルーツ (リクエストに応じて)
- ◆ ターンダウンサービス
- ◆ 靴磨きサービス
- ◆ 荷解きと荷造りのお手伝い
- ◆ ピローメニュー
- ◆ 金庫
- ◆ ORTIGIA (オルティージャ) のバスアメニティ
- ◆ ETRO (エトロ) のバスローブ
- ◆ ターンダウンサービス
- ◆ 24時間対応のスイートダイニング
- ◆ セットメニューからワインとスピリッツを無料でお選びいただけます
- ◆ 無料ソフトドリンク
- ◆ インタラクティブタブレット
- ◆ 無料Wi-Fi (無制限)
- ◆ ヘアドライヤー
- ◆ ヘアアイロン (リクエストに応じて)



### オーナーズ・スイート

スイート: 最大181㎡ | ベランダ: 最大183㎡

- 書斎、暖炉、最先端のエンターテインメントシステムを備えたリビングルーム
- パノラマビューのダイニングエリア、バトラーパントリー、専用バー
- キングサイズベッドまたはツインベッド、大型ウォークインクローゼット、そして使用していない時は天井に収納できるテレビを備えたマスターベッドルーム
- イタリア産LASA大理石、クリスタルの燭台、ウォークインシャワー、独立型ジャグジーバスタブを備えたマスターバスルーム
- エレガントなゲスト用バスルーム
- プライベートホットタブ、シャワー、ダイニングエリアを備えたベランダ
- テクノジウム製エアロバイク
- 船まで/からの専用送迎 (最大50マイル)
- バトラーサービス
- ランドリーとドライクリーニング (無制限・無料)
- ウミ・ウマとオステリア・ドヴィデオのルームサービス
- ウミ・ウマとオステリア・ドヴィデオの無制限ダイニング
- スイート内でのカクテルパーティー
- 生花
- アフタヌーン・カナッペ
- コーヒーメーカー
- 双眼鏡



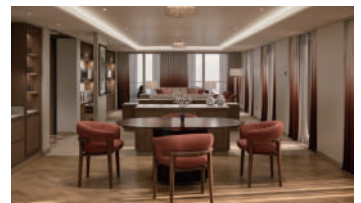
### ペントハウス・スイート

スタンダード

スイート: 最大114㎡ | ベランダ: 61㎡

ラップアラウンド

スイート: 最大113㎡ | ベランダ: 91㎡



- プライベートジャグジー付きの広々としたプライベートベランダ
- 広々としたリビングルーム
- テレビ、特注ウールカーペット、ウォールナットと大理石の床、キャビネット、特注シャンデリア
- パノラマオーシャンビューのダイニングエリア、バトラーパントリー、専用バー
- クイーンサイズベッドまたはツインベッド、ウォークインクローゼット、テレビを備えた広いベッドルーム
- クリスタルの燭台、ウォークインシャワーと独立したビデを備えたオーシャンビューのジャグジー付マスターバスルーム
- 大理石張りのゲスト用バスルーム
- ウミ・ウマとオステリア・ドヴィデオのルームサービス (無制限)
- ウミ・ウマとオステリア・ドヴィデオの無制限ダイニング
- ランドリーとドライクリーニング (無制限・無料)
- スイートルームでのカクテルパーティー
- 船まで/からの専用送迎 (最大50マイル)
- 生花
- アフタヌーン・カナッペ
- コーヒーメーカー
- 双眼鏡



- 広々としたプライベートベランダ
- テレビ付きの広々としたリビングルーム
- ダイニングエリア
- テレビ付きの独立したベッドルーム
- ベッドルームに化粧台
- クイーンサイズベッドまたはツインベッド (贅沢な寝具付き)、3台目のベッド
- 独立したシャワーとビデ付きのジャグジー付きバスタブ
- ウォークインクローゼット

- ウミ・ウマとオステリア・ドヴィデオのルームサービス
- ウミ・ウマとオステリア・ドヴィデオの無制限ダイニング
- ランドリーとドライクリーニング (無制限・無料)
- スイート内でのカクテルパーティー
- 船まで/からの専用送迎 (最大50マイル)
- 生花
- アフタヌーン・カナッペ
- コーヒーメーカー
- 双眼鏡



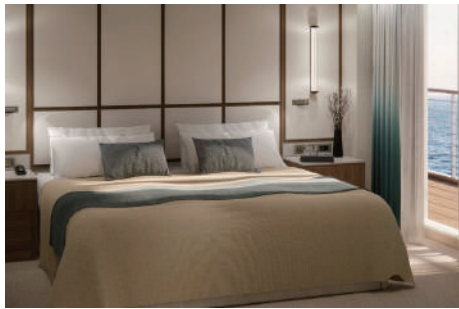
## ジュニア・ペントハウス・スイート

スタンダード

スイート: 最大78㎡ | ベランダ: 最大21㎡

ラップアラウンド

スイート: 最大69㎡ | ベランダ: 56㎡



- プライベートベランダ
- 広々としたリビングルームとダイニングエリア
- クイーンサイズベッドまたはツインベッド (贅沢な寝具付き)、3台目のベッド
- ウォークインクローゼット
- バスタブとウォークインシャワー
- テレビ2台

- クルーズ10日につき、ドライクリーニング5着、ランドリーパック1袋
- 無料プレスサービス (1日5点、2日目もサービス)
- アフタヌーン・カナッペ
- コーヒーメーカー
- 双眼鏡



## サファイア・スイート

スタンダード

スイート: 最大43㎡ | ベランダ: 最大21㎡

ラップアラウンド

スイート: 最大50㎡ | ベランダ: 32㎡



## ゲストルーム・ベランダ

スイート: 最大21㎡ | ベランダ: 最大10㎡

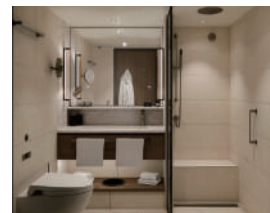
- プライベートベランダ
- ソファ付きの広々としたリビングエリア
- クイーンサイズベッドまたはツインベッド
- テレビ
- ウォークインシャワー



## アクアマリン・ベランダ・スイート

スイート: 最大31㎡ | ベランダ: 最大16㎡

- プライベートベランダ
- ソファ付きの広々としたリビングエリア
- クイーンサイズベッドまたはツインベッド (贅沢な寝具付き)
- ドレッシングエリアに化粧台
- テレビ
- ウォークインクローゼット
- 無料プレスサービス (5着/日)
- アフタヌーン・カナッペ
- コーヒーメーカー
- 双眼鏡



## ■本規約に関する重要事項

ゲストが予約を完了した時点で、ゲストは本利用規約（以下「本規約」）および予約手続き中に提示されたその他の規約に同意したものとみなされます。提示されたその他の規約、および拘束力のある個別仲裁へ同意したものとみなされます。本規約は、ゲストのご予約、クルーズおよびクルーズパッケージに適用されます。

クルーズ約款の諸条件、本予約約款（和文・抜粋）、クリスタルの広告またはオファーの諸条件、クリスタルの代理店の口頭もしくは書面による表明、またはクリスタルのウェブサイト（<https://www.crystalcruises.com>）に掲載されているその他の諸条件の間に矛盾がある場合は、クルーズ約款の諸条件が優先するものとします。

## ■お支払い規定

ご予約確定のため、予約金のお支払いが必要となります。指定期日までにお支払いのない場合、ご予約はキャンセルされることがあります。お支払いは日本円またはUSDでの口座振込、またはUSDでのクレジットカード払いとなります。日本円でお支払いの際は、弊社規定の換算レートを適用いたします。クレジットカードはVISA、マスターカード、AMEXをご利用いただけます。換算レートは当該クレジットカード会社の規定に従います。

## ■お支払いスケジュール

最終支払い期日はクルーズ期間によって決定されます。クルーズ期間40日未満：ご出発の120日前まで  
クルーズ期間40日以上：ご出発の150日前まで  
最終お支払い期日を過ぎてご予約いただいた場合、ご予約時に全額をお支払いいただく必要があります。

## ■予約の変更

ゲストの氏名の変更は下記の場合を除いて可能です。

保険一変更不可

航空券一変更不可

クルーズ一ご出発7日前以降

但し、常に元の予約から少なくとも1人のゲストの名前を保持する必要があり、全員の名前が変更となる場合は予約全体がキャンセルされたものとみなされます。スペルの正等は認められます。

## ■3名1室・4名1室利用

3名様用と4名様用の客室カテゴリーがございますが、船の稼働率に基づき定員を管理しているため、リクエストベースにてご予約を承ります。

## ■キャンセルポリシーと手数料

予約キャンセルの場合、以下のキャンセル料を申し受けます。クルーズの開始日の前日から起算される日数により、旅行代金の割合で算出されます。

## ■キャンセル料

## ●39日以内の航海の場合のキャンセル

乗船日前日から起算	キャンセル料
121日以上前	\$125の事務手数料※
120-91日前	旅行代金の25%
90-76日前	旅行代金の50%
75-51日前	旅行代金の75%
50日前以降	旅行代金の100%

## ●40日以上航海の場合のキャンセル

乗船日前日から起算	キャンセル料
151日以上前	\$250の事務手数料※
150-121日前	旅行代金の25%
120-90日前	旅行代金の50%
90-61日前	旅行代金の75%
60日前以降	旅行代金の100%

※事務手数料は、1名様あたりとして申し受けます。

※上記のキャンセル料および事務手数料は、予告なく変更されることがあります。

航空券、ホテル、送迎、寄港地観光、保険などオプションのキャンセル料につきましては別途お申し込み時にご確認いただくとともに、海外旅行保険への加入を強くお勧めいたします。

## ■旅程/寄港地の変更

クリスタルは、独自の裁量により、事前の通知なく、予定された旅程または寄港地を変更、代替、延期、取消することができ、また、他の船舶に代えることができるものと、そのような変更等の結果、ゲストが被ったいかなる損失または損害についても責任を負わないものとします。

## ■旅行適性

クルーズを予約することにより、ゲストは、乗船時に身体的および精神的に旅行に適していることを表明し、他の乗客に危害を及ぼしたりクルーズ運航の妨げになるような医学的または精神的状態にないことを保証するものとします。医学的、身体的に特別な配慮を必要とされるゲストは、本クルーズのご予約と同時に申し出ください。なお、船長は、COVID-19への感染を含むあらゆる伝染病または伝染性疾患の他、健康上の理由により、いつでもゲストに下船を要求する権利を有し、ゲストによる遵守は必となります。

## ■公衆衛生

ゲストは、クリスタルおよび世界各地の公衆衛生当局が発行するすべての公衆衛生規則、規制、義務、および安全プロトコルを遵守し、これに同意するものとします。世界各地の寄港地で適用される可能性のある安全衛生規定の変更を確認し、本クルーズ中の本船および寄港地、ならびに乗船地および下船地で有効なすべての安全衛生規定を遵守することは、ゲストご自身の責任となります。ゲストは、該当する世界各地の大使館および領事館に連絡し、最新の渡航勧告、警告、および必要条件を入手する責任を負うものとします。また、アメリカ疾病予防管理センター（<https://www.cdc.gov>）、米国国務（<https://travel.state.gov>）のウェブサイトもご参照ください。

## ■不可抗力

不可抗力（天災地変、自然災害、戦争または戦争的行為、内戦、反乱、革命、家動、テロ活動、政治的混乱、当局の干渉、船舶の欲用、海洋の危険、衝突、船舶の沈没、海賊行為、原子力災害、火災、伝染病、パンデミック、公衆衛生上の懸念、航行禁止命令、または、フライトのスケジュール変更、キャンセルもしくは変更、空港もしくは港の閉鎖もしくは混雑による変更を含む、船舶もしくはその他の輸送手段に関する予期せぬ技術的問題）その

他クリスタルが管理できない原因による事態の結果クルーズがキャンセルまたは大幅に変更された場合、クリスタルは、航空券、保険、ビザ、その他いかなる種類の旅行手配についても、ゲストが負担した関連費用について、一切の責任を負わないものとします。

## ■手荷物、貴重品、その他の所有物

各ゲストは、一人当たり2個の手荷物を限度として、合理的な量の衣類および身の回り品を無料で本船に持ち込むことができます。

## ■パスポートおよびビザ

すべてのゲストは、パスポート、必要なビザなど、旅券を含む有効な書類をお持ちでなければなりません。パスポートの有効期限はご旅行終了後6ヶ月間とし、出入国スタンプを押すために十分な空白ページが必要です。適切な書類をお持ちでない場合、搭乗または下船を拒否されることがあり、クリスタルは、ゲストがこれらの要件を守らなかったために入国を拒否された場合、一切の責任を負いません。ご旅行に必要な渡航書類に関するガイダンスについては、クリスタルのウェブサイト（<https://crystalcruises.visacentral.com>）をご覧ください。

## ■第三者に対するクリスタルの責任の制限

クリスタルは、輸送、ホテルその他の宿泊施設、レストラン、グランドハンドリング、およびその他のサービスを提供する第三者の過失または故意による行為を含め、ゲストに対するいかなる傷害に対しても責任を負いません。

## ■旅行に関する勧告・情報

ゲストは、米国国務省またはゲストがクルーズで訪問する世界中のその他の政府機関を参照することにより、最新の渡航勧告および警告について情報を得る責任があります。

## ■乗船拒否

クリスタルは、伝染病もしくは感染症に罹患している可能性のあるゲスト、または船長の意見により入国管理局もしくはその他の政府当局により目的地での上陸を拒否される可能性のあるゲストの乗船を拒否し、またはいずれかの港で下船させることができるものとします。このような場合、ゲストはいかなる運賃の払い戻しまたは補償を受ける権利もないものとします。

## ■未成年者/妊娠中の方

8歳未満のゲストは、親または21歳以上の後見人と同室をご利用ください。また、クルーズ期間中に妊娠24週目（妊娠23週と1日）に入る妊婦の方はご乗船いただけませんので、ご予約をお控えください。ご予約後、クルーズ中に妊娠24週目（妊娠23週と1日）に入ることが判明した場合は、直ちにクルーズをキャンセルしてください。

## ■クレームの期限

クリスタルは、ゲストが本船から上陸してから30日以内に、または航海が放棄された場合はその後30日以内に、書面による完全な詳細がクリスタルに提供されない限り、いかなるクレームに対しても責任を負わないものとします。

2026年3月現在

【日本地区正規販売代理店】

株式会社トラベルハーモニー

TEL 03-6260-7444

〒101-0044

東京都千代田区鍛冶町2-5-15

ゆたか倶楽部ビル7階

<https://travelharmony.co.jp/>



観光庁長官登録旅行業第1812号

一般社団法人日本旅行業協会正会員一般社団法人

